

**FICHE TECHNIQUE  
VEILLEE  
SOUPE AU CAILLOU**

**CONTACT : Camille  
06 79 72 06 28**

IMPLANTATION TOTALE  
16 m X 12 m

Prévoir 6 grandes tables

Une cuisine à proximité  
avec point d'eau chaude

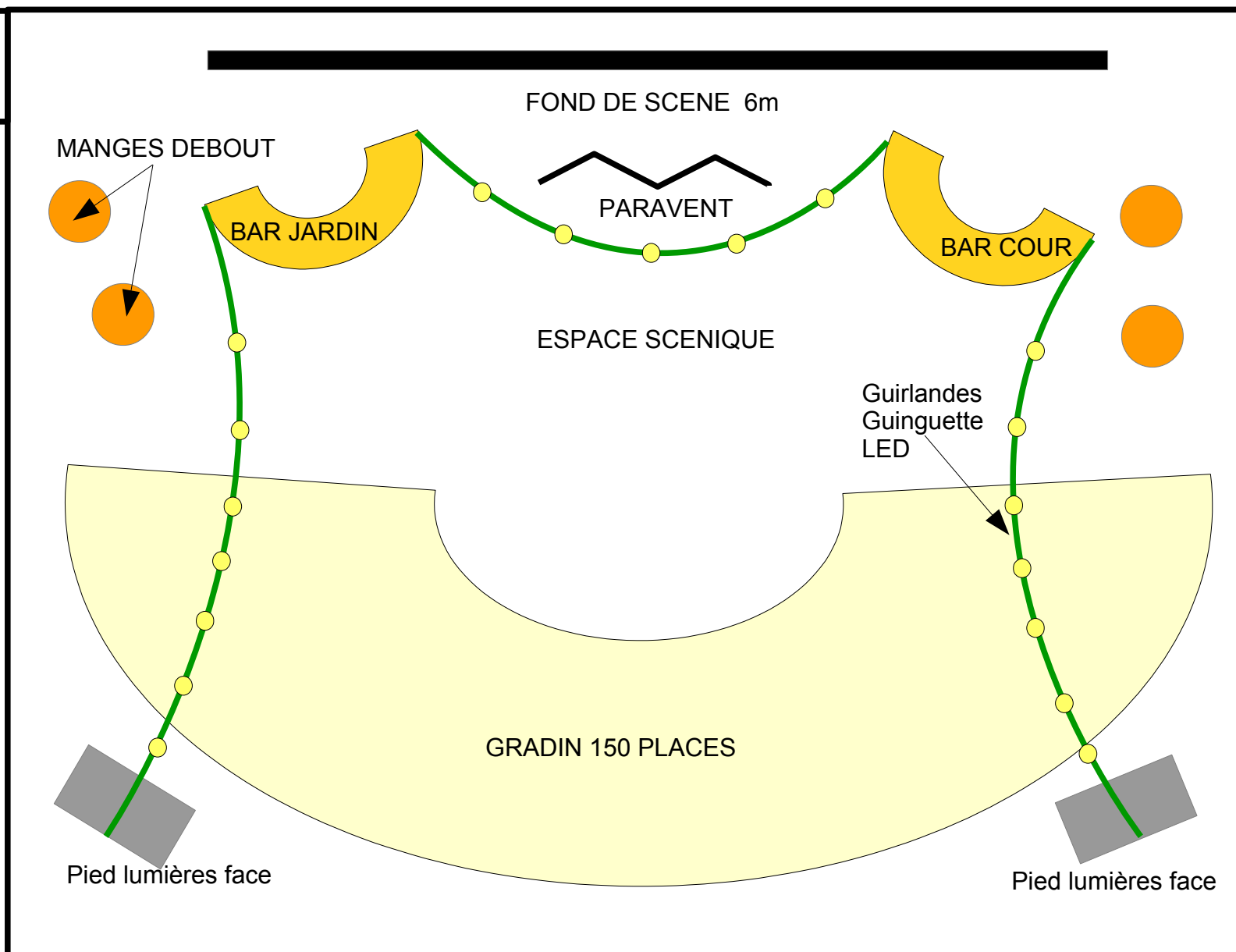
2 prises séparées 16 A

Autonomie en Son  
et Lumière

Montage +  
préparation soupe : **3h**  
Démontage : **1h 30**

**Prévoir**  
**2 à 4 bénévoles**  
**pour montage**  
**et démontage**

***Déroulement :***  
**30 mn :** *accueil*  
*mise en soupe avec le*  
*public et apéritif*  
**30mn :** *Conte musical*  
**30 mn :** *Dégustation soupe*  
*+ Vaisselle collective*  
**45 mn :** *Veillée*  
Durée Totale : **2H15**



**Bien stipuler dans la communication pour le public : « Amenez votre légume ! » ou « 1 ENTREE = 1 LEGUME »**